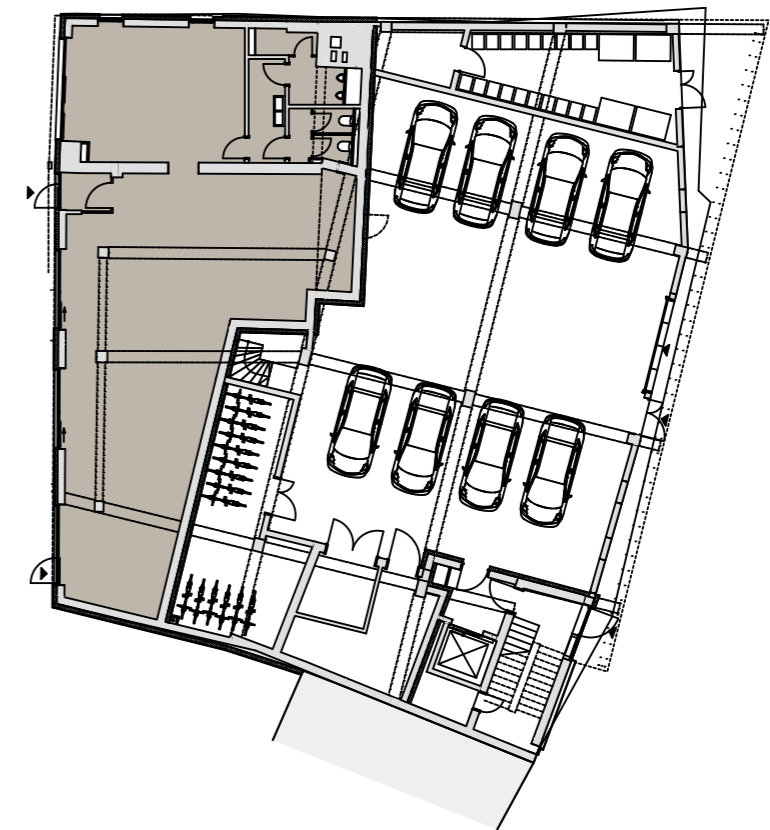
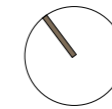


GRUNDRISS M 1:100

BÜROEINHEIT B12
Badestube Erdgeschoss

Windfang:	ca. 2,91 m ²
Büro 1:	ca. 121,65 m ²
Büro 2:	ca. 37,78 m ²
WC Vorraum	ca. 5,95 m ²
WC H:	ca. 6,09 m ²
WC D:	ca. 5,27 m ²

GESAMT: ca. 179,65 m²



SGKE GMBH & CO. KG, HAINSTRASSE 5, 36251 BAD HERSFELD
 UMBAU UND SANIERUNG "ALTE HZ", KLAUSSTRASSE 31 & BADESTUBE 20, 36251 BAD HERSFELD
BÜROEINHEIT B12 - BADESTUBE EG

DORBRITZ
ARCHITEKTEN

36251 BAD HERSFELD, ESCHENWEG 4, TEL: 06621 / 9297-0

DATUM: 23.11.2023

GEZEICHNET: MM

PROJEKT-NR.: 2020-002

PLAN-NR.: